

# CENTRO DE INFORMACIÓN Y ASESORAMIENTO SOCIOLABORAL PARA MIGRANTES

Proyecto de la Unión General de  
Trabajadoras y Trabajadores de España,  
subvencionado por la  
Dirección General de Atención  
Humanitaria e Inclusión Social de la  
Inmigración (MISSM)  
y cofinanciado por el Fondo Social  
Europeo + (FSE +)



## CONTACTO:



C/ Font i Monteros, 8. Palma



971 76 44 88

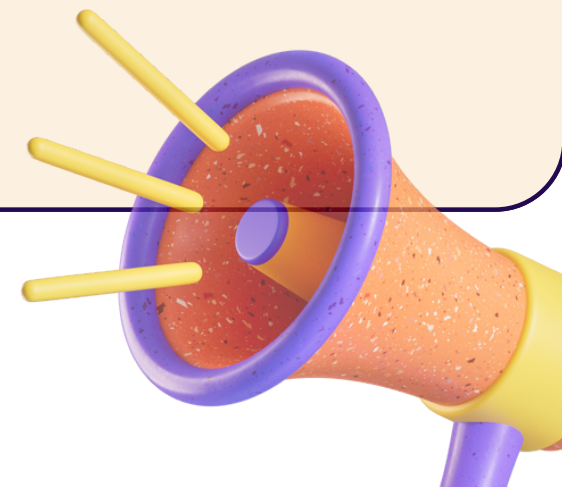


646 14 53 48

## Horario

El horario de atención es de 8:30 a  
11:30.

Se atenderá por la tarde únicamente  
a través de cita previa.



## ¿Qué hacemos?

- Itinerarios individualizados de inserción sociolaboral
- Asesoramiento en temas de extranjería
- Información y asesoramiento en temas que puedan favorecer la inserción social y laboral (conciliación de la vida familiar, discriminación y acoso en el empleo, salud laboral, ocio saludable, formación, etc.)
- Información sobre recursos existentes para personas extranjeras en Mallorca
- Talleres de preformación destinados a mejorar la inserción social y laboral de las personas extranjeras no comunitarias (derechos y deberes en el ámbito laboral y de extranjería, alfabetización digital, técnicas de búsqueda de empleo, habilidades sociales, etc.)

## ¿A quién va dirigido?

- Personas de nacionalidad no comunitaria con autorización de residencia o de residencia y trabajo.
- Se dará prioridad a aquellas personas que presenten un alto grado de vulnerabilidad social como:
  - Mujeres con cargas familiares y escasa cualificación.
  - Personas que desempeñen sus tareas laborales en condiciones de precariedad o se encuentren en situación de desempleo.

UGT Illes Balears forma parte de la Red Stop Racismo  
Si eres víctima de una agresión racista o conoces a alguien que lo sea, no dudes en ponerte en contacto con nosotras